

La Caleta

Referencia 108104



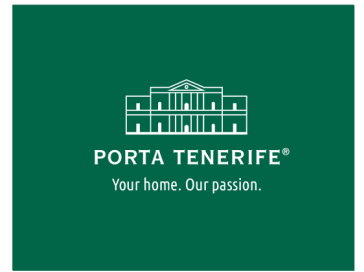
Espectacular ático dúplex con vistas al mar en Magnolia Golf Resort, La Caleta

Construido:	183 m ²	Piscina:	✓
Dormitorios:	2	Certificado energético:	g
Baños:	2		
Terraza/Balcón:	✓		
Vistas al mar:	✓	Precio:	€ 1.200.000,-



La Caleta

Referencia 108104



Descripción del inmueble:

Precioso ático en venta en el exclusivo complejo Magnolia Golf Resort, con maravillosas vistas al mar y a La Caleta.

La propiedad se encuentra en la parte alta del complejo, lo que le permite disfrutar de unas vistas espectaculares al océano. Se puede acceder cómodamente desde el garaje mediante ascensor o a través del portal principal.

El apartamento es muy amplio y está distribuido en dos plantas. En la planta principal encontramos un luminoso salón con grandes ventanales y acceso a una amplia terraza con vistas. La cocina, independiente pero parcialmente abierta, ha sido totalmente renovada y está equipada con electrodomésticos de alta gama y muebles de excelente calidad. En esta misma planta hay también un aseo de cortesía.

En la planta superior se encuentran dos dormitorios y dos baños, uno de ellos en suite, así como otra magnífica terraza.

El complejo cuenta con una impresionante piscina de 50 metros recientemente renovada, bonitos jardines, sauna y gimnasio. Es uno de los complejos más demandados de La Caleta.

Le invitamos a visitarla y comprobar personalmente todo lo que esta propiedad tiene que ofrecer.

La Caleta

Referencia 108104



Lugar & alrededores:

El pueblo pesquero La Caleta es muy conocido por sus excelentes restaurantes de especialidades. Los amantes del deporte, ya sea el tenis o los deportes acuáticos, no se lo pierdan: todo está al alcance de la mano. En pocos minutos se puede llegar al campo de golf de Costa Adeje, al famoso centro de entrenamiento deportivo "Top Training", a numerosos centros comerciales de lujo y a la hermosa playa de "Bahía del Duque". Al aeropuerto de Tenerife Sur hay unos 25 km, al aeropuerto del Norte unos 90 km, a Santa Cruz (capital de la isla) 80 km, y al Puerto de la Cruz unos 110 km. En coche se puede llegar al centro de la siguiente ciudad más grande, Adeje, en cinco o diez minutos.

La Caleta
Referencia 108104



Terraza



Piscina comunitaria



Piscina comunitaria



Cocina



Salón

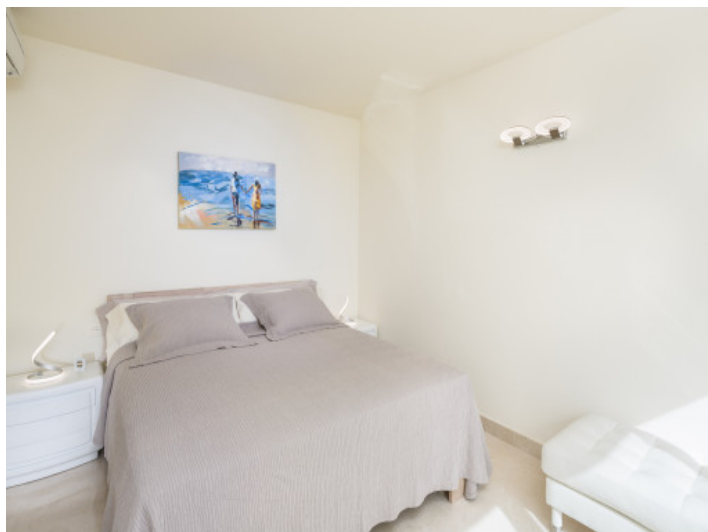
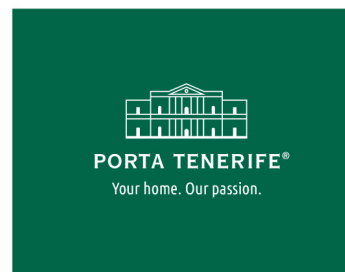
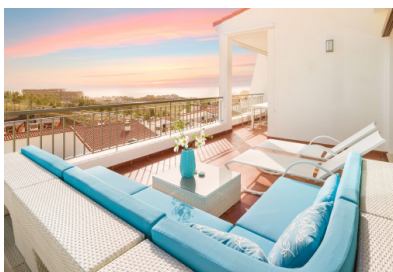


Dormitorio 1

Toda la información como mejor se puede saber, salvo por error durante el periodo de venta. Sirva este documento como un informe previo, las bases legales solo serán válidas a través de un contrato de compra acordado ante Notario.

La Caleta

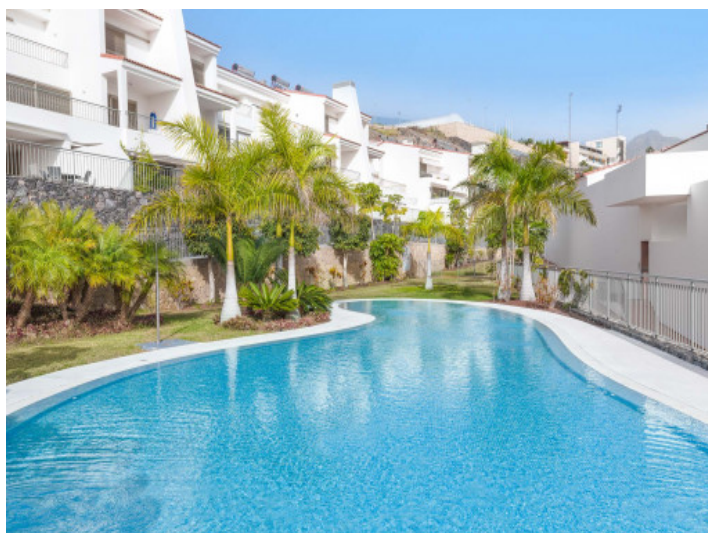
Referencia 108104



Dormitorio 2



Gymnasio



Piscina



Vista exterior

Toda la información como mejor se puede saber, salvo por error durante el periodo de venta. Sirva este documento como un informe previo, las bases legales solo serán válidas a través de un contrato de compra acordado ante Notario.

PORTA TENERIFE • C./ CONQUISTADOR 8, 07001 PALMA
TEL. +34 971 698 242 • INFO@PORTATENERIFE.COM